

PROJET REHABILITATION D'UNE CRECHE EN GITE EN BIOCONSTRUCTION

ACHEVÉE JUILLET 2007

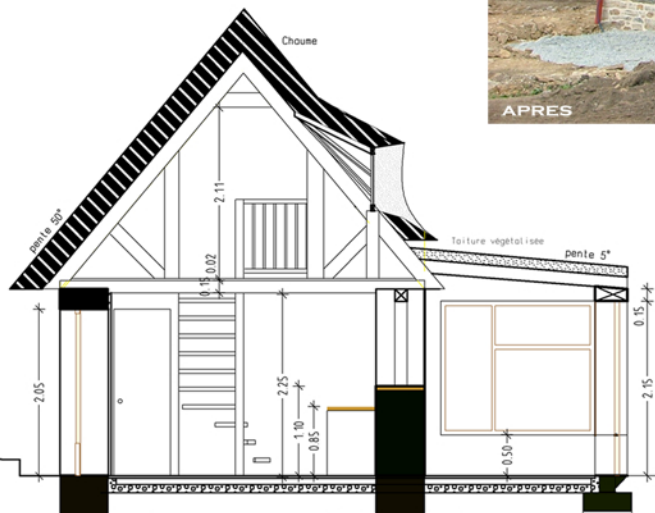


AVANT



APRES

TOITURE EN CHAUME



AMENAGEMENT INTERIEUR



DALLAGE EN PIERRE

ENDUIT CHAUX/ CHANVRE

TADELAK

PIERRE JOINTE A LA CHAUX

DALLE EN BILLE D'ARGILE

ISOLATION EN LAINE DE CHANVRE